



Karakteristik og undervisning af elever med læseforståelsesvanskeligheder

Præsentation af igangværende ph.d.-projekt,
FUA's jubilæumskonference, 2012

Hanne Trebbien Daugaard

*Projektet er en del af Language and Cognition
– Perspectives from Impairment, støttet af
FKK og Det Humanistiske Fakultet, KU*

Læseforståelsesvanskeligheder

- Dårlig sprogforståelse i læsning
- Alderssvarende afkodningsfærdigheder
- "Overraskende" vanskeligheder; ingen kendte sprogvanskeligheder el.lign.



- hvor i sprogforståelsen går det galt?

Inferensdragning
Monitorering
Tekst-struktur



*Problemer på
tekstniveau
(Cain & Oakhill)*

"Low standard
for coherence"

Ordforråd
Grammatisk forståelse



*Problemer på ord- og
sætningsniveau
(Nation m.fl.)*

Sprogvanskelig-
heder

Arbejdshukommelse

Language and Cognition – Perspectives from Impairment (LaCPI)

- 3-årigt projekt finansieret af
 - Det Frie Forskningsråd | Kultur og Kommunikation
 - Det Humanistiske Fakultet, Københavns Universitet
 - Institut for Nordiske Studier og Sprogvidenskab, Københavns Universitet
- Igangsat september 2011
 - Dataindsamling bliver indledt i efteråret 2012
- Deltagere
 - Professor Elisabeth Engberg-Pedersen (projektleder)
 - Postdoc Rikke Vang Christensen
 - Ph.d.-stipendiat Hanne Trebbien Daugaard



Deltagergruppe	Grundlæggende karakteristika	
Dårlig læseforståelse	<p>Dårlig læseforståelse på trods af alderssvarende ordlæsefærdigheder</p> <p>Ringe inferensdragning</p> <p><i>'Low standard for coherence'</i></p>	<p>Inferenser:</p> <p><i>I de amerikanske regnskove danner træernes toppe et tæt grønt tæppe. Oppe i trætoppene lever der en masse dyr... I skovbunden er der ikke mange planter at finde for skovens dyr.</i></p>
Autisme	<p>Vanskeligheder med social interaktion og kommunikation</p> <p><i>Theory of Mind</i></p> <p><i>'Weak central coherence'</i></p>	
Sprogforstyrrelser	<p>Vanskeligheder med sprogproduktion (og sprogforståelse)</p> <p>Kognitiv bearbejdning (fx arbejdshukommelse) er dårlig</p>	

Ph.d.-projekt

Low standard for coherence

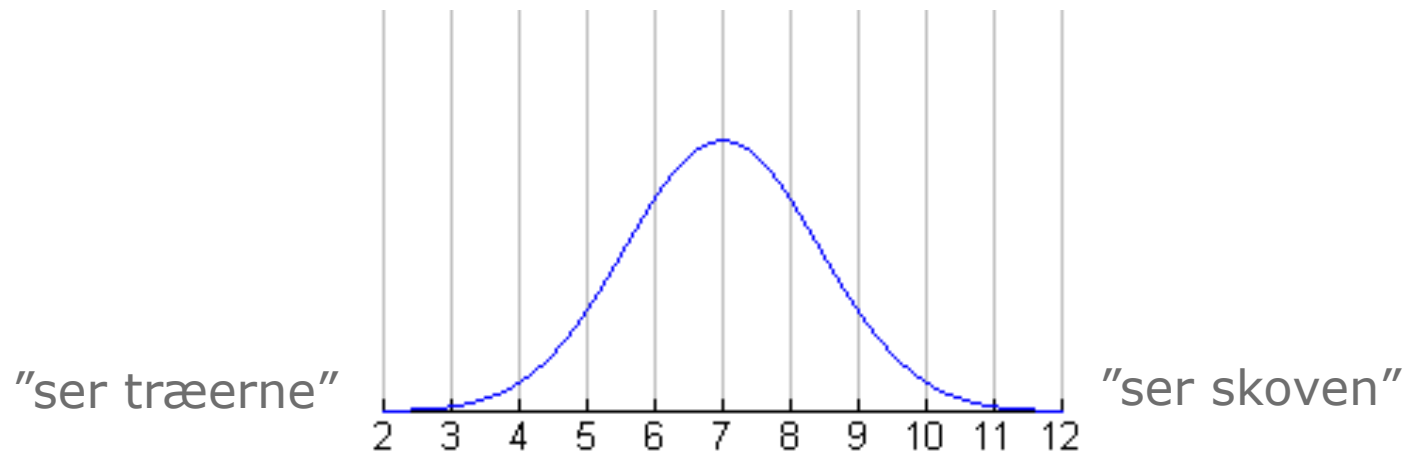
Manglende stræben efter sammenhæng

(van den Broek, Ridsen & Husebye-Hartmann, 1995; van den Broek & Kremer, 2000; Cain & Oakhill, 2004)

Weak central coherence

Tendens til at fokusere på detaljer frem for helheden/sammenhængen

(Frith, 1989/2003; Happé, 1999; Happé & Frith, 2006)



Test af "central kohærens"

Eksempler fra Frith (2003) og Happé (1999)

Hidden "house" figure

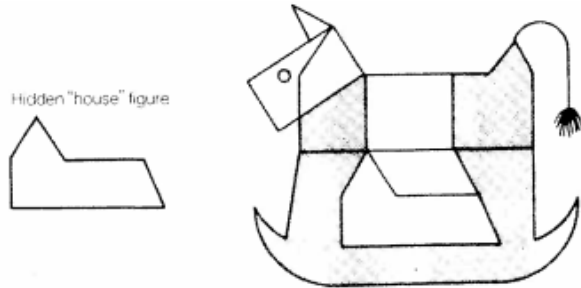


Figure 9.1 Examples from the Children's Embedded Figures Test (Witkin, Oltman, Raskin and Karp, 1971)

By kind permission from Consulting Psychologist Press, Inc., Palo Alto, CA

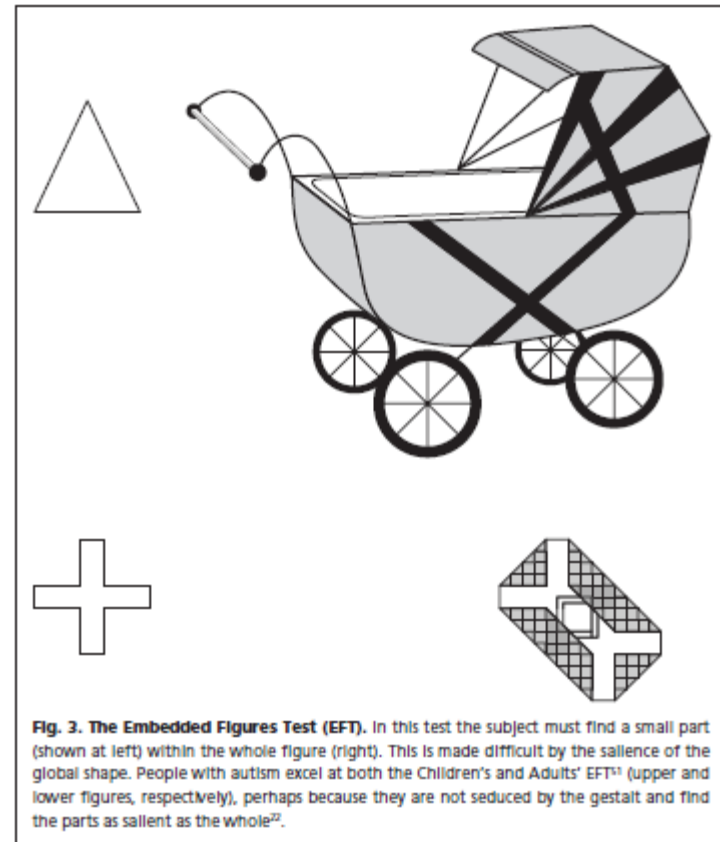
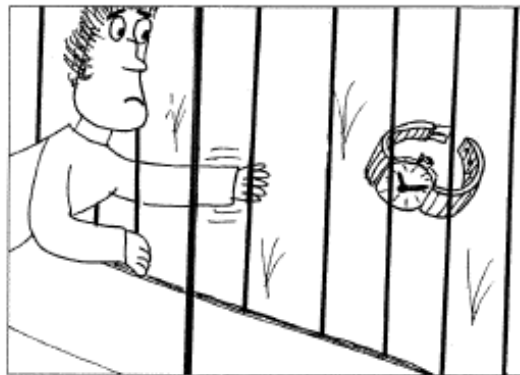
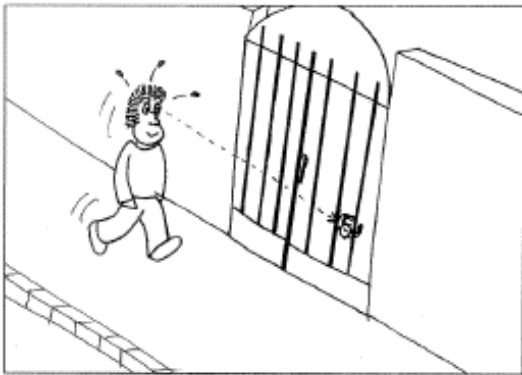


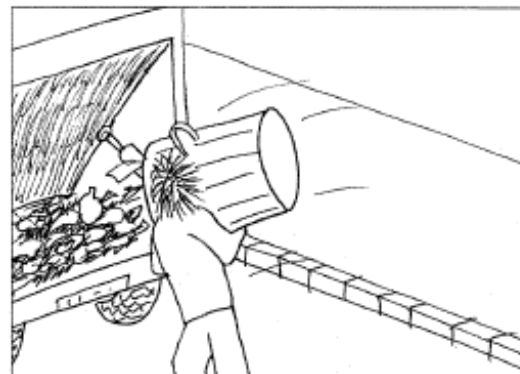
Fig. 3. The Embedded Figures Test (EFT). In this test the subject must find a small part (shown at left) within the whole figure (right). This is made difficult by the salience of the global shape. People with autism excel at both the Children's and Adults' EFT⁵¹ (upper and lower figures, respectively), perhaps because they are not seduced by the gestalt and find the parts as salient as the whole²⁷.

Test af inferens fra ikke-sprogligt materiale

Eksempel fra Safarti, Brunet & Hardy-Baylé (2003)



A



B



C

1. Hvilken rolle spiller de følgende færdigheder/mål for dårlig læseforståelse?

Inferensdraging fra tekst

Inferensdraging fra billedmateriale

Central kohærens

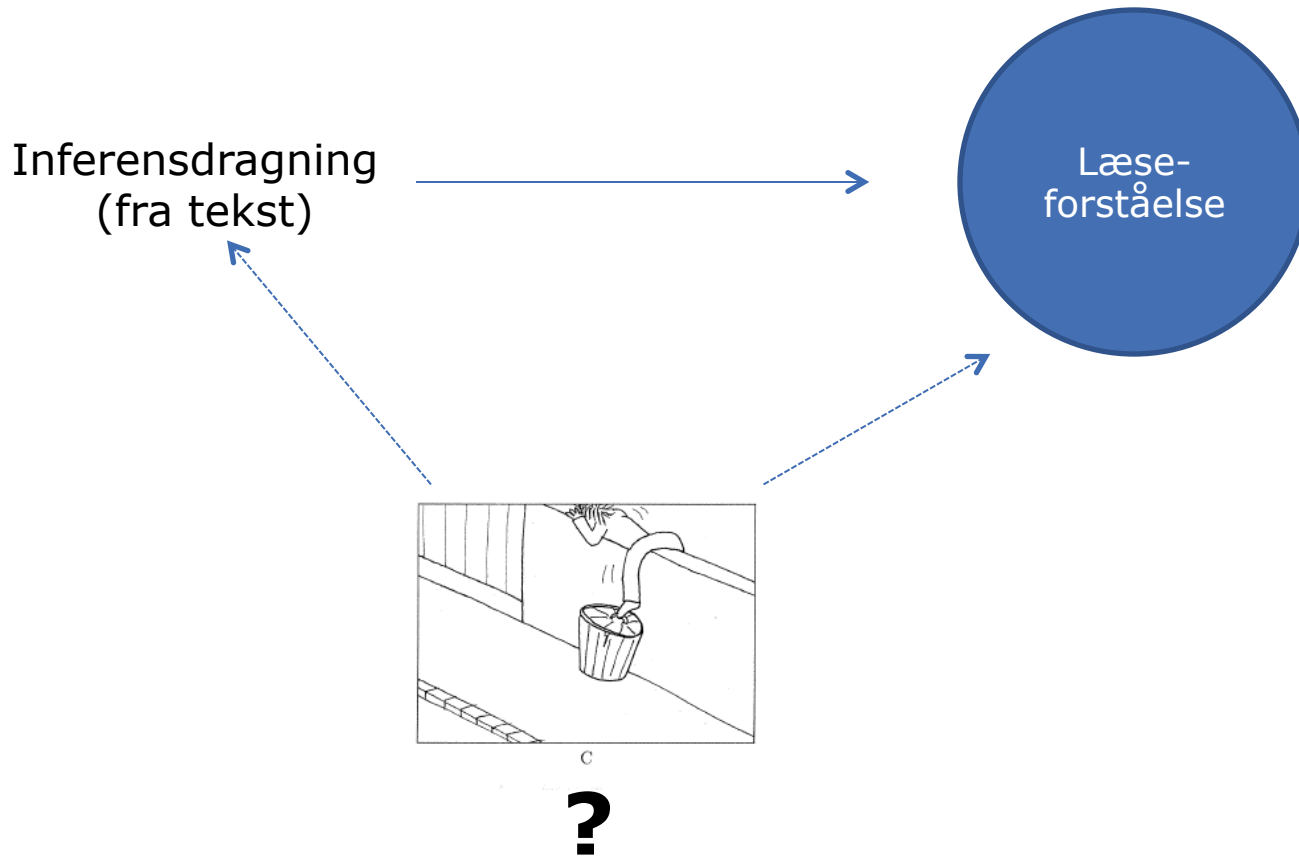
Ordforråd

Grammatisk forståelse

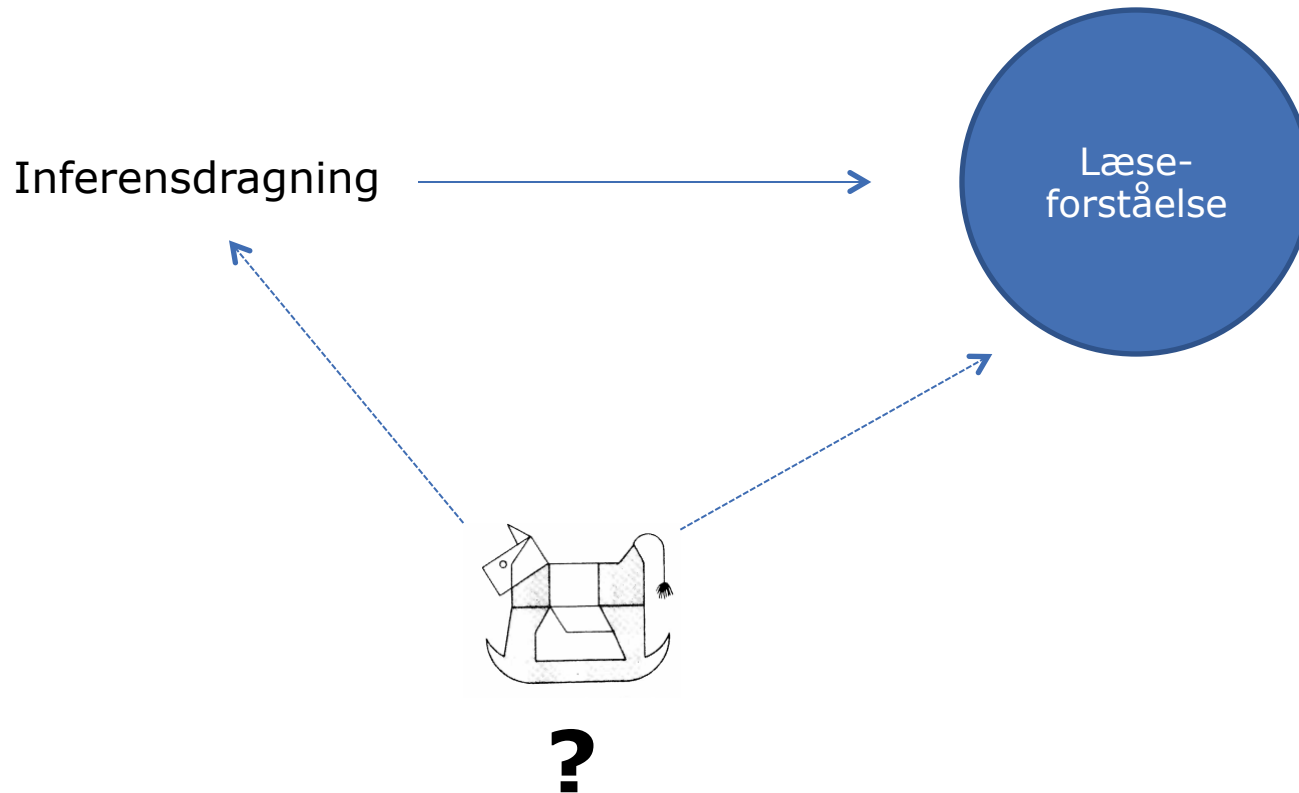
Arbejdshukommelse



2. Kan inferensdragnings betydning for dårlig læseforståelse forklares af inferensdragnings fra ikke-sprogligt materiale?




3. Kan inferensdragnings betydning for dårlig læseforståelse forklares ved hjælp af "central kohærens"?



Screening og testning

Screening blandt elever i 6. klasse



Elever med dårlig læseforståelse

Elever med god læseforståelse



Perspektiver for undervisning

Brug af billedmateriale i inferensundervisning?

En mulig effektundersøgelse i forlængelse af projektet:

Forudsætninger for udbytte af inferensundervisning?

- central kohærens?
- inferensdragning fra ikke-sprogligt materiale?



- Læs om LaCPI-projektet på <http://kommunikationsvanskeligheder.ku.dk/projekter/sprogogkognition/>
- trebbien@hum.ku.dk
- Tak – og tillykke!

